

アイデア少女

エコ
ちゃん



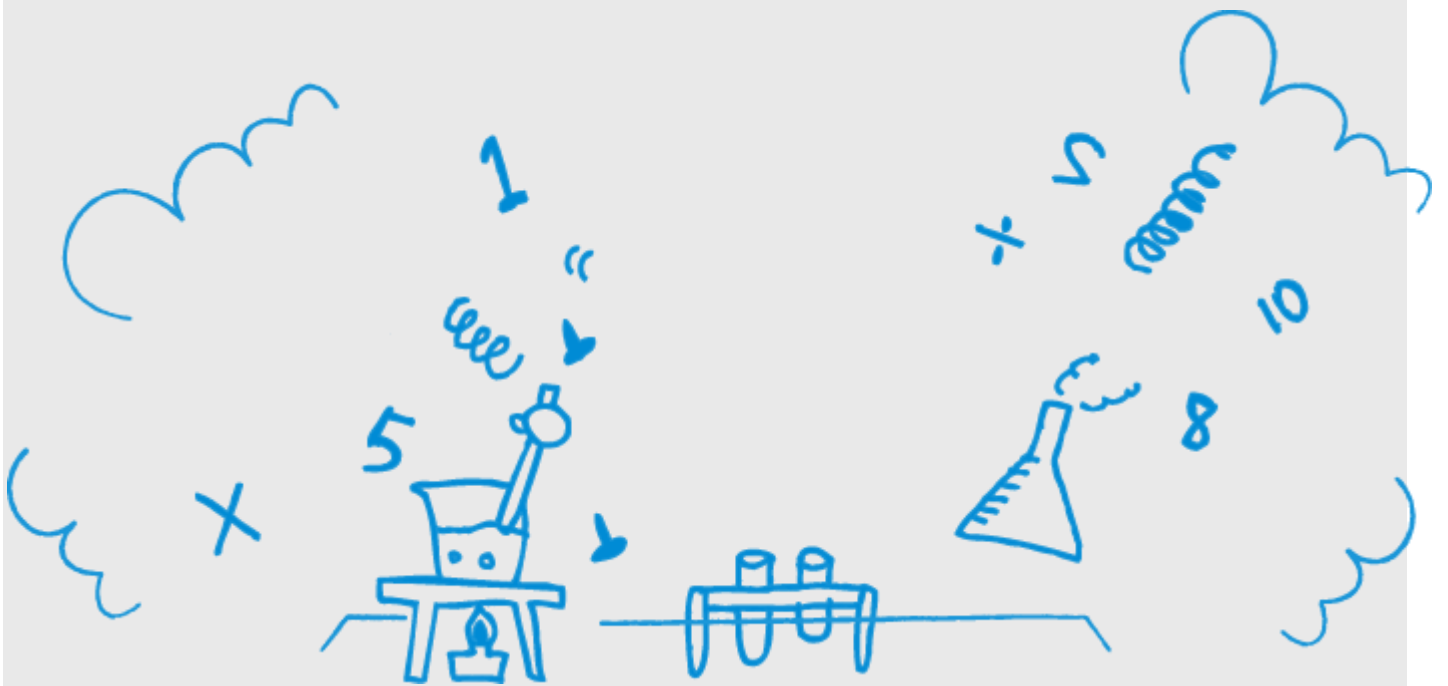
エコちゃんはアイデア大好き。
おやおや・・・世の中には捨てられたガラスびんがいっぱい！

まだみんなの役に
立ちたいよー



捨てられる
運命のガラスびんを
活かすことが
できないかしら

エコちゃんの研究の日々が始まりました。



少しでも環境のために
ならないかなあ

ガラスは土壌と同じ成分
土にかえせるといいわね

でもガラスのまま使うと
あまり意味がないし
どうすれば？



粉にして
パンのように
焼けないかしら！

エコちゃんはひらめいたようです。
パンも小麦粉からつくるようにガラスだって粉にしてしまえば面白いかも...



色んな試練を乗り越えて
生まれ変わった僕たちは...



スーパー ソル!

地球を救う軽石戦士!

FANTASTIC!





道路や港を守る工事で
大活躍！

緑化でも力を発揮
しているんだ！



畑の土壌改良や排水
資材で活躍

今ではいろんな世界に
羽ばたいているわ！



ランドベルの工場へ、見学に行こう！

有限会社ランドベルでは、これからの将来を担うお子様に向けて分かりやすい工場説明・環境説明を心がけています。ランドベルのリサイクル工場見学は、小学校や中学校・高校といった学生の皆さまの他、企業・商工会・青年部・地方自治体等の社会人の皆さまにもご好評頂いております。ランドベルのリサイクル工場見学を通じ、皆さまの環境を考える機会に役立てていただければ幸いです。



有限会社ランドベル 新岡山工場

再利用が難しいとされていたガラスびんを、人工軽石にリサイクルする注目の工場です。

ランドベルの未利用資源リサイクル工場では、処理が困難とされているガラスびんを色に関係なく効率的にリサイクルすることが出来ます。ガラスからガラスへのリサイクルではなく、ガラスから形状・性質の全く違う、人工軽石(スーパーソル)を製造する技術は全国的にも注目されています。

スーパーソル

スーパーソルができるまで



原料びん

不要になった
ガラスびん



ガラスの粒(カレット)

粒状に砕き



ガラスの粉

さらに粉状にします



スーパーソル

それを焼くと
スーパーソルに大変身！

工場見学の流れ



工場でおこなっている
ガラスリサイクル
の概要を説明します

1

事前説明 (約5分)



事業の全体的な内容に
ついてプロモーション
ビデオをご覧ください
ます。

2

DVD鑑賞 (約13分)



地域から集まった様々
なガラスびん。私たち
にとってはゴミの山で
はなく、宝の山なの
です。

3

ガラスびんのストックヤード



廃ガラス再資源化プラ
ントシステムの最初の
工程・・・(原料のガ
ラスびんを投入する
箱)

4

ガラスびんホッパー



鉄より硬いと言われて
いるガラスを効率よく
碎き、6mm以下のカレ
ット(ガラス粒)にし
ます。

5

ガラス破碎機



6mm以下になったカレ
ット(ガラス粒)を更
に細かく小麦粉状の粉
にします。

6

ガラス粉碎機



より細かく均一なガラ
スの粉を取りだす機
械です。

7

粒度分別装置



ガラスの粉と発泡添加
材を均一に混合し、人
工軽石(スーパーソ
ル)の素を作る機
械です。

8

混合攪拌装置



添加材がきれいに混ざ
ったガラスの粉を
MAX880℃で焼くこ
とで、人工軽石(ス
ーパーソル)へ生
まれ変わります。

9

焼成炉



工場内を案内した後、
質問タイムを設けて
おります。わから
ない事等お気軽
にお尋ね下さい。

10

質問タイム(約5分)

岡山から世界へ、ふくらむ未来。



そして土へ還り、
物語は未来へとつづく。



豊かな自然が好きだから
『捨てればごみ 活かせば資源』をモットーに
環境を守るお手伝い
私たちランドベルの物語は未来へとつづきます。



有限会社 **ランドベル**

岡山工場: 〒714-0045 岡山県笠岡市港町1-29
TEL: 0865-66-1101 FAX: 0865-66-1151

本社: 〒729-0141 広島県尾道市高須町4797番地1
TEL: 0848-55-9266 FAX: 0848-55-9267

e-mail: info@landbell.jp
web: http://www.landbell.jp

